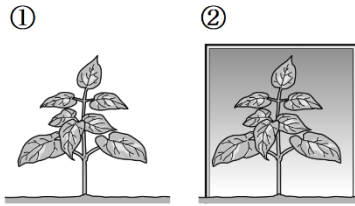


1 前の日に、ジャガイモの2本の株を箱でおおい、次の日に、①は箱を取って日光に当て、②はそのままだにしました。午後、それぞれの株の葉を取って、でんぷんがあるか調べました。すると、①の葉にはでんぷんがありましたが、②の葉にはありませんでした。次の問いに答えなさい。



(1)	ア
(2)	ヨウ素液
(3)	日光
(4)	蒸散
(5)	イ

(1) 前の日に箱をかぶせておいたのはどうしてですか、ア～エから選びなさい。

- ア 葉のでんぷんをなくすため イ 葉の呼吸をおさえるため
ウ 葉にある水分を多くするため エ 葉の温度を適当に保つため

(2) でんぷんがあることを確かめるには、何という薬品を使いますか、書きなさい。

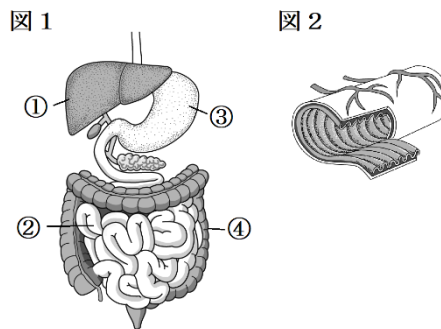
(3) この実験から、葉のでんぷんができるには、何が必要なことがわかりますか、書きなさい。

(4) ①の葉からは、水蒸気が出されています。このはたらきを何といいますか、書きなさい。

(5) 植物は、いろいろな動物の食べものになりますが、かれ葉を食べる動物はどれですか、ア～エから選びなさい。

- ア アゲハ イ ダンゴムシ ウ チーター エ バッタ

2 図1は、消化のはたらきに関する部分を示していて、図2は、そのうちの1つをくわしく示したものです。次の問いに答えなさい。



(1)	①	肝臓
	②	小腸
	③	胃
	④	大腸
(2)	②	
(3)	エ	
(4)	消化液	

(1) ①～④の名前は何か、それぞれ書きなさい。

(2) 図2は、図1のどれをくわしく示したのですか、①～④から選びなさい。

(3) 図2の部分では、何が行われますか、ア～エから選びなさい。

- ア 養分の一部を一時的にたくわえる。
イ 血液中から不要なものを取りのぞく。
ウ 吸収しきれなかった水分を取り入れる。
エ 養分を、血液中に取り入れる。

(4) ③から出る胃液のような、食物を消化する液を何といいますか、書きなさい。

